

Einrichten der LIOS-Makro Funktion:

Step 1

The screenshot shows the 'LIOS - Lieferanten Information' web page. At the top, there are fields for 'Name: GARDENA' and 'Lieferanten-Nr.: 0009086467'. Below this is a section titled 'Teileübersicht - Produktionsplan/Liefereinteilung'. A table lists various materials with columns for 'Material', 'Bezeichnung', 'Werk', 'Kons', 'off', 'Mng', 'letzte Lfg', '1.ter Bedarf', and several 'KW' (week) columns. At the bottom of the page, there are navigation buttons: 'OK', 'Exit', 'vorige Seite', 'nächste Seite', 'Download', and 'Macro Download'. A red box and arrow point to the 'Macro Download' button.

Material	Bezeichnung	Werk	Kons	off	Mng	letzte Lfg	1.ter Bedarf	KW 30/2005	KW 31/2005	KW 32/2005	KW 33/2005	KW 34/2005
5.605-103.0	GEHÄUSE	DE04			0	10.02.2005	25.07.2005	34				
4.130-113.0	BODENDUESE KPL	DE15			2.808	12.05.2005	28.07.2005	1.103	1.100			
4.130-145.0	FENSTERDUESE KPL	DE15			1.920	19.05.2005	29.07.2005					
4.130-144.0	HANDDUESE	DE15			1.920	25.05.2005	03.08.2005		1.152	1.500		
4.130-112.0	FENSTERDUESE KPL	DE15			1.920	18.05.2005	04.08.2005		976			
5.321-534.0	GRIFFFAAR	DE01			0	12.05.2005	08.08.2005			583	1.200	900
5.063-172.0	DECKEL	DE04			252	28.02.2005	19.09.2005					
5.069-062.0	Haube	DE04			0		19.09.2005					
5.063-164.0	DECKEL	DE04			568	03.06.2005						
5.063-174.0	DECKEL	DE04			204	27.05.2005						
5.066-336.0	HAUBE	DE04			41	27.05.2005						

Step 2

This screenshot is identical to the one in Step 1, but with a 'Dateidownload' dialog box open over the table. The dialog box contains the following information:

- Titel: LIOS-Makro.zip
- Dateityp: WinZip-Datei
- Von: lios.kaercher.com

 At the bottom of the dialog, there are buttons for 'Öffnen', 'Speichern', 'Abbrechen', and 'Details'. The 'Speichern' button is highlighted with a red box and arrow.

Step 3

LIOS - Lieferanten Information

Name: GARDENA Lieferanten-Nr.: 0009086467

Teileübersicht - Produktionsplan Liefereinteilung

ab Material-Nr.: empf. Werk: Alle...

Material	Bezeichnung	Werk	Kont	off. Mng.	letzte Lfg.	1.ter Bedarf	KW 30/2005	KW 31/2005	KW 32/2005	KW 33/2005	KW 34/2005
5.605-103.0	GEHAEUSE	DE04			10.02.2005	25.07.2005	34				
4.130-113.0	BODENDUESE KPL.	DE15		2.808	12.05.2005	28.07.2005	1.105	1.100			
4.130-145.0	FENSTERDUESE KPL.	DE15		1.920	19.05.2005	29.07.2005					
4.130-144.0	HANDDUESE	DE15			25.05.2005	03.08.2005		1.152	1.500		
4.130-112.0	FENSTERDUESE KPL.	DE15								1.200	900
5.321-534.0	GRIFFPAAR	DE01									
5.063-172.0	DECKEL	DE04									
5.069-062.0	Haube	DE04									
5.063-164.0	DECKEL	DE04									
5.063-174.0	DECKEL	DE04									
5.066-336.0	HAUBE	DE04									

Speichern unter

Speichern in: LIOS

Dateiname: LiosMakro.zip

Dateityp: WinZip-Datei

Speichern der Datei "LiosMakro.zip" in einem beliebigem Verzeichnis z.B. in C:\LIOS

Step 4

LIOS - Lieferanten Information

Name: GARDENA Lieferanten-Nr.: 0009086467

Teileübersicht - Produktionsplan Liefereinteilung

ab Material-Nr.: empf. Werk: Alle...

Material	Bezeichnung	Werk	Kont	off. Mng.	letzte Lfg.	1.ter Bedarf	KW 30/2005	KW 31/2005	KW 32/2005	KW 33/2005	KW 34/2005
5.605-103.0	GEHAEUSE	DE04			10.02.2005	25.07.2005	34				
4.130-113.0	BODENDUESE KPL.	DE15		2.808	12.05.2005	28.07.2005	1.105	1.100			
4.130-145.0	FENSTERDUESE KPL.	DE15		1.920	19.05.2005	29.07.2005					
4.130-144.0	HANDDUESE	DE15		1.920	25.05.2005	03.08.2005		1.152	1.500		
4.130-112.0	FENSTERDUESE KPL.	DE15								1.200	900
5.321-534.0	GRIFFPAAR	DE01									
5.063-172.0	DECKEL	DE04									
5.069-062.0	Haube	DE04									
5.063-164.0	DECKEL	DE04									
5.063-174.0	DECKEL	DE04									
5.066-336.0	HAUBE	DE04									

Download beendet

Download abgeschlossen

Gespeichert: LiosMakro.zip von lios.karcher.com

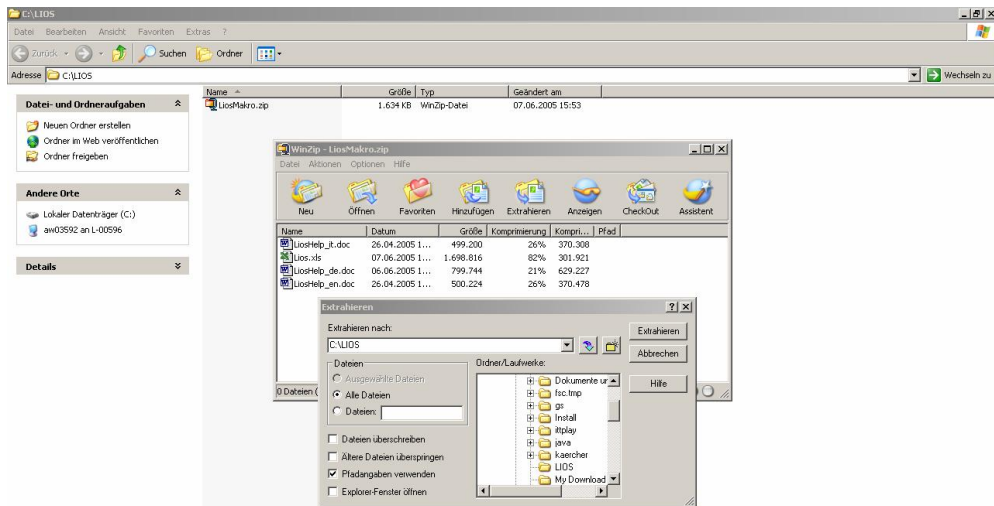
Übertragen: 1,59 MB in 1 Sek.

Download nach: C:\LIOS\LiosMakro.zip

Übertragungsrate: 1,59 MB/Sek.

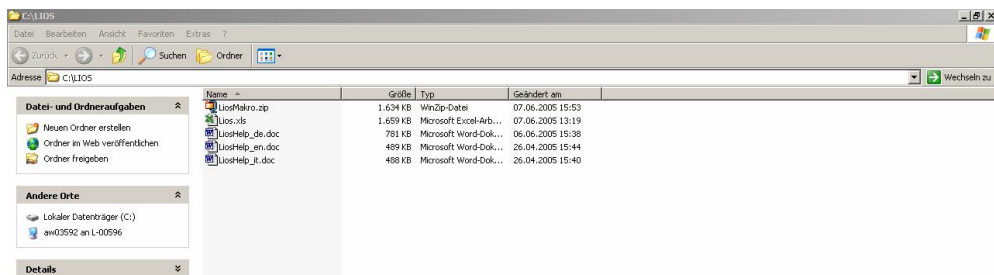
Download der Datei "LiosMakro.zip"

Step 5



C:\LIOS\LiosMakro.zip extrahieren (z.B. mit WinZip)

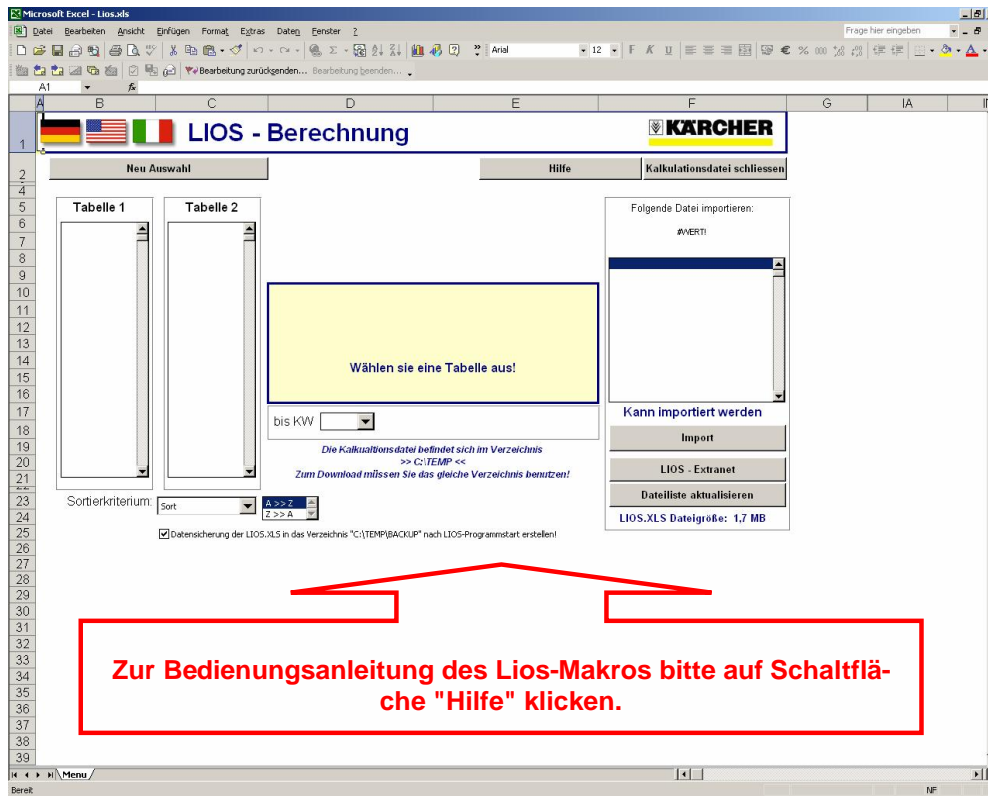
Step 6



**Starten des LIOS-Makros mit Doppel-Klick auf Datei
LiosMakro.xls**

**Ggf. dabei "Makros aktivieren" klicken, oder im Menü „Extras“
-> „Makro“ -> Sicherheit. und Stufe auf "Mittel" einstellen**

Step 7



Für weitere Unterstützung wenden Sie sich bitte an Ihren zuständigen Ansprechpartner bei der Fa. Kärcher.